



[Ver. 2026.04.01.]

무대 기술정보 안내

STAGE TECHNICAL SPECIFICATIONS

아르코꿈밭극장

ARKO Kkumbat Theater

# 1. 기본 정보



- **블랙박스 극장(무대기준)**

- 너비(W)        10m
- 깊이(D)        5m
- 높이(H)        4.8m

- **공연장 출입구**

극장 B1 객석출입구 및 B2 무대 우측 통로 출입구

- **객석수: 총 144석**

\* 가용객석 138석(휠체어석 2석 포함), 사석 6석

- **Stage Manager 위치**

- 1분장실 공간 이용(무대 우측)
- 적외선 모니터 및 일반 모니터

- **통신**

- 무전기 3대 단체 사용 가능(인어어 포함)

- **극장 내 모든 기자재 및 물품 이동은 극장 담당자(무대감독)와 사전협의 필요**







## 2. 작업 정보

### • 작업 일정 시간

	오전	브레이크	오후	브레이크	저녁	극장 마감
시작	09:00	12:00	13:00	17:00	18:00	22:00
종료	12:00	13:00	17:00	18:00	22:00	

※ 대관시간 종료 10분 전에 모든 작업 종료하고 정리시작하여 정시 전까지 무대 비움

※ 브레이크 타임 무대 및 객석 내 모든 작업 불가

※ 저녁브레이크의 경우 17:00~18:00부터 18:00~19:00까지 유동적 변경 가능  
(오후, 저녁대관이 모두 있을 경우, \*사전협의 필수)

### • 안전모 착용

구 분	공 간	
	무대	객석
반입 및 반출	필수착용	필수착용
셋업 / 철수	필수착용	필수착용 *상부작업없음 : 미착용
공 연	미착용	미착용

## 3. 반입구

- 관객 입장 통로(객석)로 장비 반입
- 장치 반입 시 객석출입구 및 객석, FOH 등 시설파손에 주의
- 장비 반입 가능 크기 현장 확인 필요

### • 주차

- 극장 앞마당 전체(차량, 오토바이 등) 주차 불가
- 무대장치 등 상하차 차량에 한해서만 앞마당 진입 가능  
\*상하차 완료 후 바로 차량 이동

## 4. 무대 정보



- 상부 그리드: 격자 구조

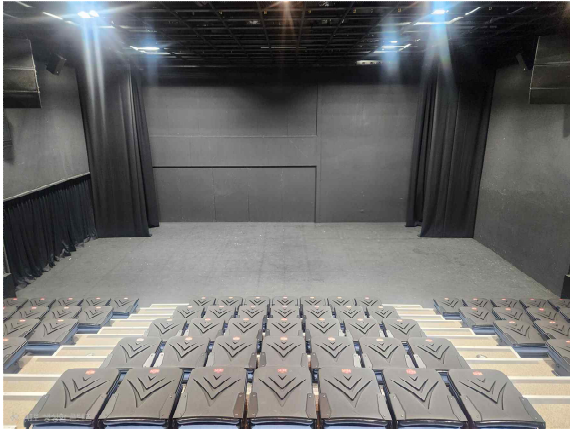
- 격자 사이 간격 600mm x 600mm
- 파이프 지름 48Ø (지름 48mm)

- 무대막

- 끝막(드로우커튼) (L)5,500mm x (H)5,000mm 2ea \*레일이동불가
- 다리막 (L)2,200mm x (H)5,000mm 4ea \*이동가능
- \* 끝막은 무대우측에서 로프로 구동(좌우 동시구동)
- \* 극장 기본설치: 끝막, 다리막 2ea

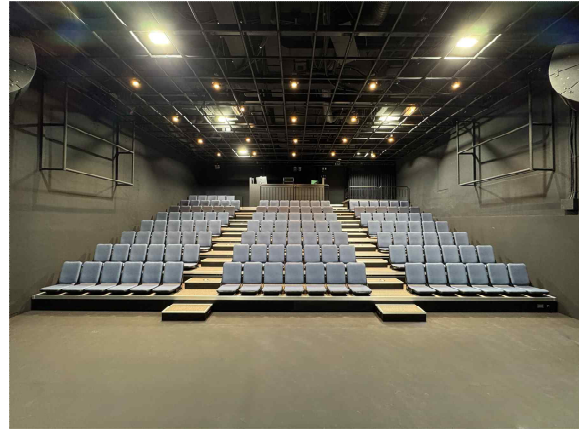
- 수납식객석

- 연출에 따라 객석을 수납하여 공연진행 가능
- \* 개축객석 진행에 따른 별도 신청 및 협의 필요

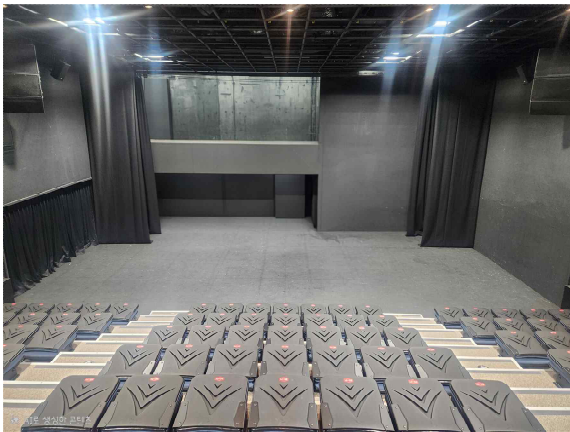


**기본 무대**

- 끝막 2ea, 다리막 2ea



**객석 기본**

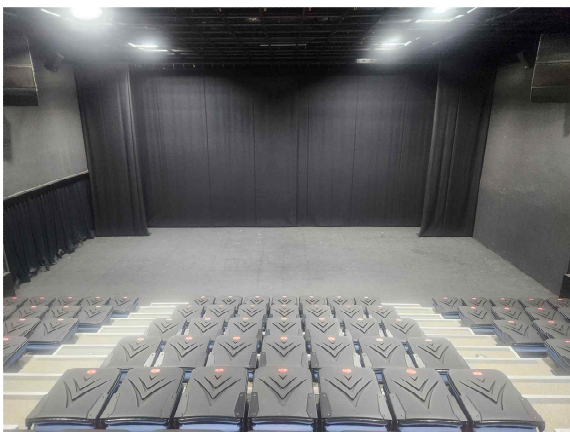


**후무대 개방**

- 1,2층 후무대 개방  
- 연출에 따라 선택적 개방 가능



**객석 수납**



**무대(끝막)**

- 끝막 2ea(단음), 다리막 2ea



**객석 일부 사용(예시)**

- 필요에 따라 부분 인출 가능

## 5. 분장실

분장실	위치	수용인원	샤워시설	화장실
1	지하 2층(무대기준 1층)	6명	X	X
2	지하 2층(무대기준 1층)	4명		지하1층(무대기준 2층)
3	지하 1층(무대기준 2층)	4명		스태프화장실 이용



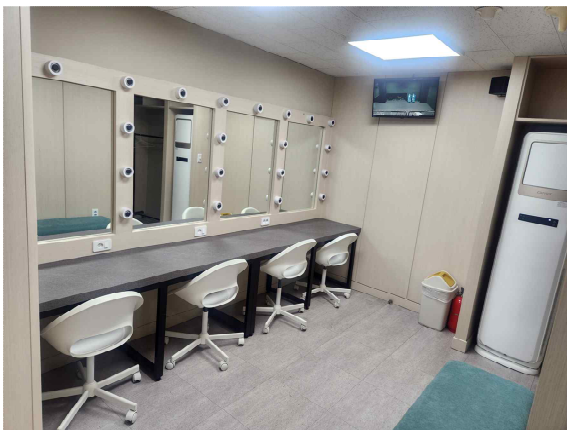
**1분장실**

- 지하2층(무대기준 1층) 무대 우측
- 무대와 연결
- 적외선모니터, 일반모니터
- 냉장고, 옷걸이, 냉온정수기



**2분장실**

- 지하2층 통로(무대기준 1층)
- 1분장실과 연결
- 일반모니터
- 냉장고, 옷걸이, 쇼파, 탈의실



**3분장실**

- 지하1층(무대기준 2층) 무대 우측
- 무대기준 2층 후무대와 연결
- 일반모니터
- 냉장고, 옷걸이, 쇼파, 탈의실



[Ver. 2026.04.01.]

**\* 공연 전 극장 비품의 사용에 대해 반드시 극장 담당자와 협의 바랍니다\***

Please speak with the management  
About the usage of equipment before the  
performance.

Technical Support Division Stage Director

Tel NO : 82)-02-3668-0081

Stage Director

E-mail Address : stage@arko.or.kr